

les Valls d'Aguilar [lez 'baʎz dayi'la]

Nom factici creat el 1972 per a denominar la unió dels antics termes de Noves de Segre, Castellàs, la Guàrdia d'Ares i Taús.

Cap municipal:	Noves de Segre
Superfície (km²):	123,81
Altitud (m):	669
Població (2007):	314
Codi de municipi:	259062
Coordenades UTM cap mun. (x,y):	363400, 4683950

Entitats de població
 Argestues [arçes'tues] *nucli*
 Bellpui [be'ɫpuj] *nucli*
 Berén [be'ren] *nucli*
 Biscarbó [biskar'βo] *nucli*
 Castellàs [kaste'làs] *nucli*
 Castells, els [els kas'te'làs] *nucli*
 Españ [espa'en] *nucli*
 Guàrdia d'Ares, la [la 'ɣwardia 'ðares] *e.m.d.*
 Junyent [ʒu'njen] *nucli*
 Malgrat [mal'ɣrat] *nucli*
 Miravall [mira'βa'l] *nucli*
 Noves de Segre [noves de 'seɣre] *cap*
 Nyus [nyus] *nucli*
 Taús [ta'us] *e.m.d.*
 Torre, la [la 'to're] *nucli*
 Trejuvell [treʒu've'l] *nucli*

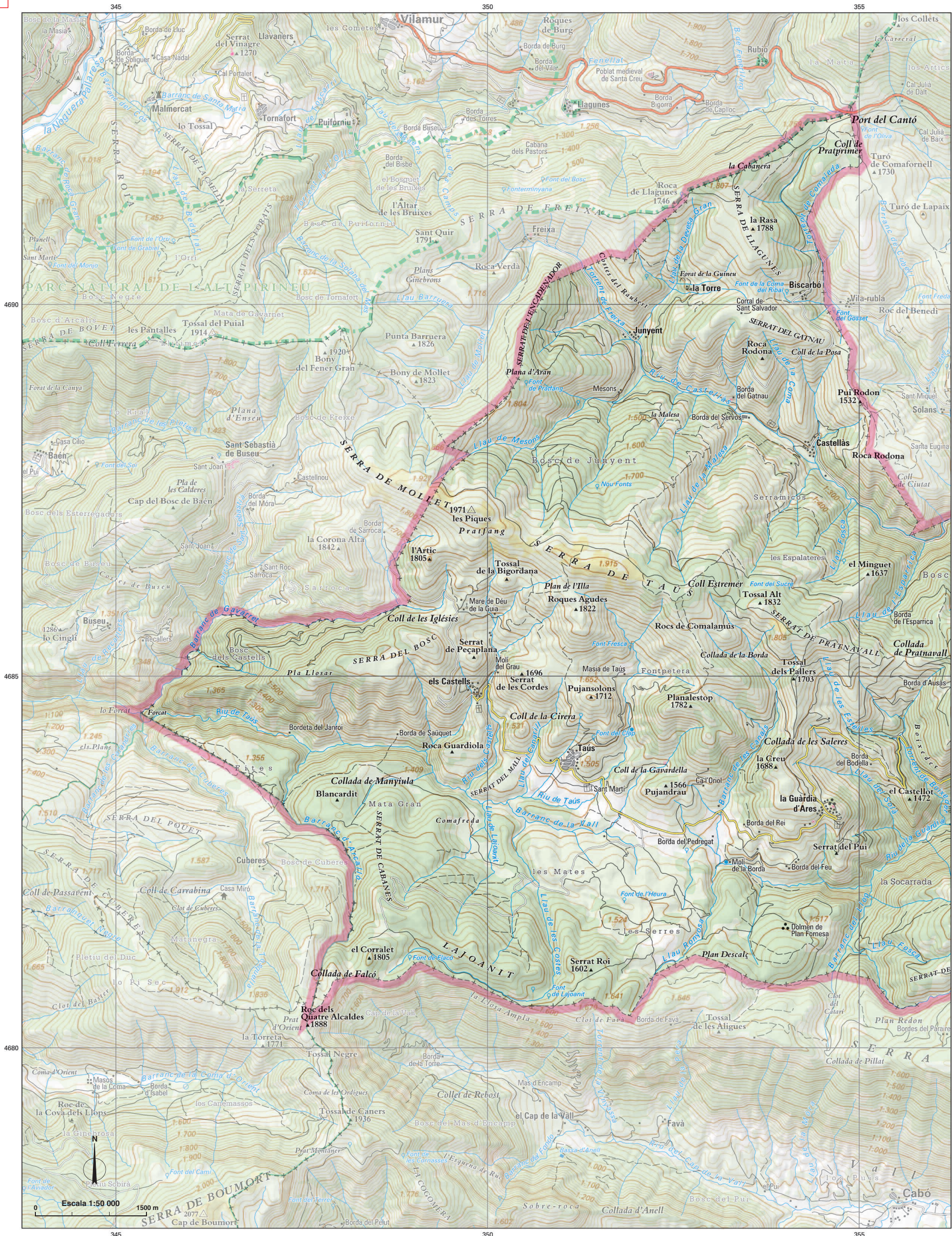
Altres topònims
 Alt, tossal *cim*
 Aran, plana d' *orogr.*
 Argelic *cim*
 Artic, l' *cim*
 Auba, font de l' *hidr.*
 Ausàs *edif.*
 Ausàs, Borda d' *edif.*
 Bigordana, tossal de la *cim*
 Blancardit *cim*

Bodella, Borda del *edif.*
 Boixeder *orogr.*
 Borda, collada de la *orogr.*
 Borda, Molí de la *edif.*
 Borda del Culi, la *edif.*
 Bosc, serra del *serra*
 Cabalera *indr.*
 Cabalera, font de *hidr.*
 Cabanera, la *orogr.*
 Cabanes, serrat de *serra*
 Cabraó, mata de *indr.*
 Cantó, port del *orogr.*
 Capellà, font del *hidr.*
 Caragol, serrat del *serra*
 Castellot, el *cim*
 Castellàs, bosc dels *indr.*
 Cirera, coll de la *orogr.*
 Clop, font del *hidr.*
 Cobertrada, la *indr.*
 Colí, Borda del *edif.*
 Coma del Ribal, font de la *hidr.*
 Comafreda *orogr.*
 Comalamús, rocs de *cim*
 Cordes, serrat de les *cim*
 Corralet, el *cim*
 Costa Xica, turó de la *cim*
 Creu, la *cim*
 Creueta, la *cim*
 Descalc, plan *orogr.*
 Devosot, lo *indr.*
 Encadenador, serrat de l' *serra*
 Eres, coll d' *orogr.*
 Españ, bosc d' *indr.*
 Espalateres, les *indr.*
 Esparrica, Borda de l' *edif.*
 Esparrica, Molí de l' *edif.*
 Espasa, serrat de l' *serra*
 Esplugues, roc de les *cim*
 Estremer, coll *orogr.*
 Falcó, collada de *orogr.*
 Feu, Borda del *edif.*
 Fites *indr.*
 Flacó, font de *hidr.*
 Fontpetera *indr.*
 Forcat *orogr.*
 Fosca, mata *indr.*
 Freda, font *hidr.*
 Fresca, font *hidr.*
 Fresca, font del *hidr.*
 Gatnau, Borda del *edif.*
 Gatnau, serrat del *serra*
 Gavardella, coll de la *orogr.*
 Gos, font del *hidr.*
 Gosset, font del *hidr.*
 Gralles, roc de les *cim*
 Gran, mata *indr.*
 Grau, Molí del *edif.*
 Greixes, font de les *hidr.*
 Guardiola, roca *cim*
 Guineu, forat de la *orogr.*
 Heura, font de l' *hidr.*
 Iglèsies, coll de les *orogr.*

Illa, plan de l' *orogr.*
 Janrói, bordeta del *edif.*
 Junyent, bosc de *indr.*
 Espalateres, les *indr.*
 Lajoanit *serra*
 Lajoanit, font de *hidr.*
 Llagunes, serra de *serra*
 Llop, Cal *edif.*
 Llosar, pla *orogr.*
 Magí, Cortal del *edif.*
 Malesa, la *orogr.*
 Mall, serrat del *serra*
 Manyuila, collada de *orogr.*
 Mare de Déu de la Guia *edif. hist.*
 Masover, Cortal del *edif.*
 Mata-rossa *indr.*
 Mates, les *indr.*
 Mesons *edif.*
 Mestre, Molí del *edif.*
 Molina, la *edif.*
 Mollet, serra de *serra*
 Montcau *cim*
 Mu, coll de *orogr.*
 Muntanyeta, la *cim*
 Nou Fonts *hidr.*
 Noves, bosc de *indr.*
 Nyus, congost de *orogr.*
 Nyus, mata de *indr.*
 Oriol, Ca l' *edif.*

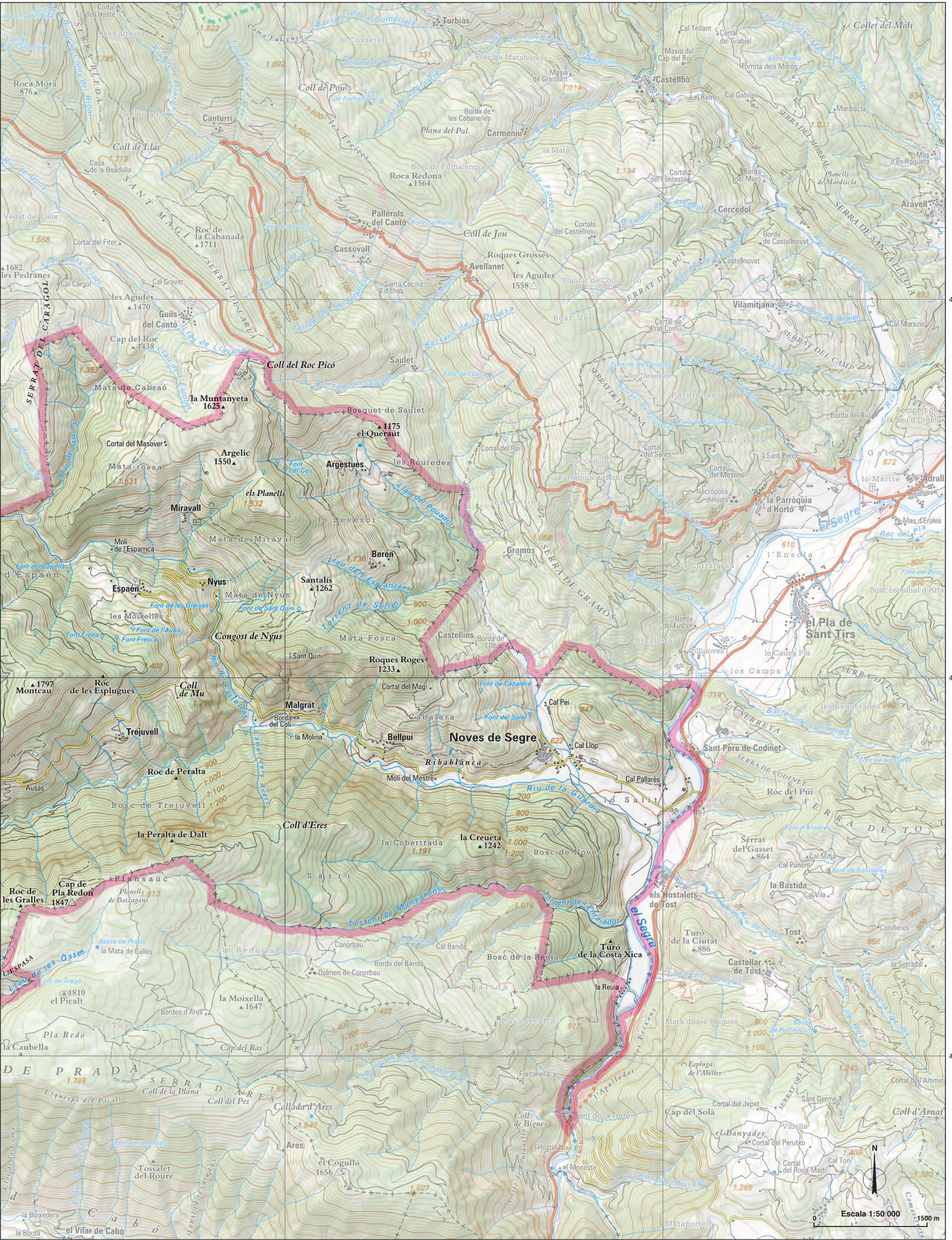
Pallarès, Cal *edif.*
 Paller, tossal dels *cim*
 Peçaplana, serrat de *cim*
 Pedregat, Borda del *edif.*
 Pei, Cal *edif.*
 Peralta, roc de *cim*
 Peralta de Dalt, la *cim*
 Piques, les *cim*
 Planalestop *cim*
 Planells, els *orogr.*
 Plan Fornesa, dolmen de *edif. hist.*
 Plansàuc *indr.*
 Pla Redon, cap de *cim*
 Posa, coll de la *orogr.*
 Pratfang *orogr.*
 Pratfang, font de *hidr.*
 Pratinavall, collada de *orogr.*
 Pratinavall, serrat de *serra*
 Pratprimer, coll de *orogr.*
 Pui, serrat del *cim*
 Pujandrau *cim*
 Pujansolons *cim*
 Quatre Alcaldes, roc dels *cim*
 Queraüt, el *cim*
 Rasa, la *cim*
 Muntanyeta, la *indr.*
 Rei, Borda del *edif.*
 Reula, bosc de la *indr.*
 Reula, la *edif.*
 Ribablanca *orogr.*
 Roc Picó, coll del *orogr.*

Rodon, pui *cim*
 Rodona, roca *cim*
 Rodona, roca *cim*
 Roi, serrat *cim*
 Roques Agudes *cim*
 Roques Roges *cim*
 Rouredes, les *indr.*
 Saleres, collada de les *orogr.*
 Salit, lo *indr.*
 Santalís *cim*
 Sant Joan, coll de *orogr.*
 Sant Martí *edif. hist.*
 Sant Quiri *edif. hist.*
 Sant Quiri, font de *hidr.*
 Sant Salvador, Corral de *edif.*
 Sarri *indr.*
 Saulet, bosquet de *indr.*
 Saüquet, Borda de *edif.*
 Serramicos *indr.*
 Serres, les *indr.*
 Servós, Borda del *edif.*
 Socarrada, la *indr.*
 Soler, font del *hidr.*
 Sucre, font del *hidr.*
 Taús, Masia de *edif.*
 Taús, serra de *serra*
 Trejuvell, bosc de *indr.*



360

365



360

365