

285

290

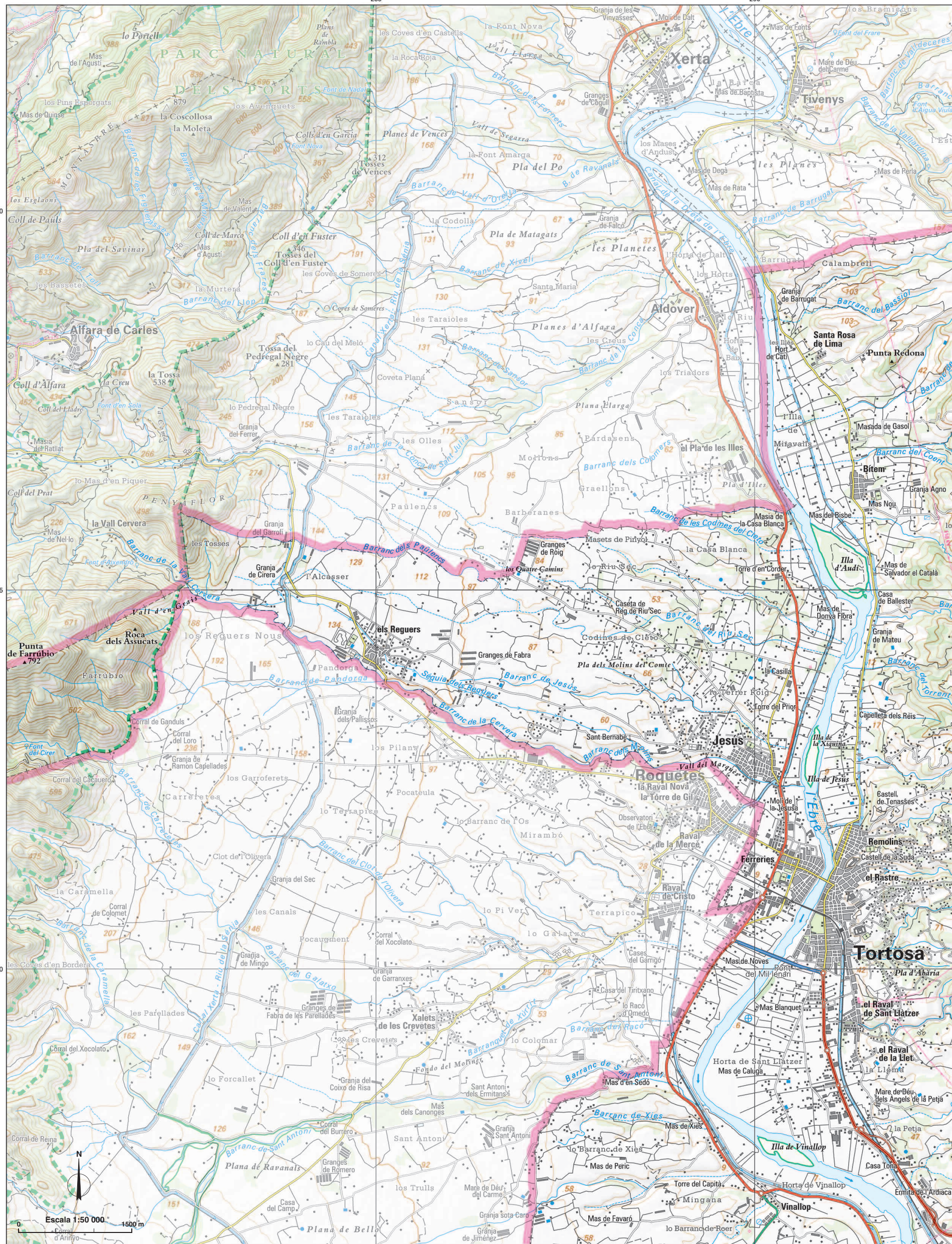
4530

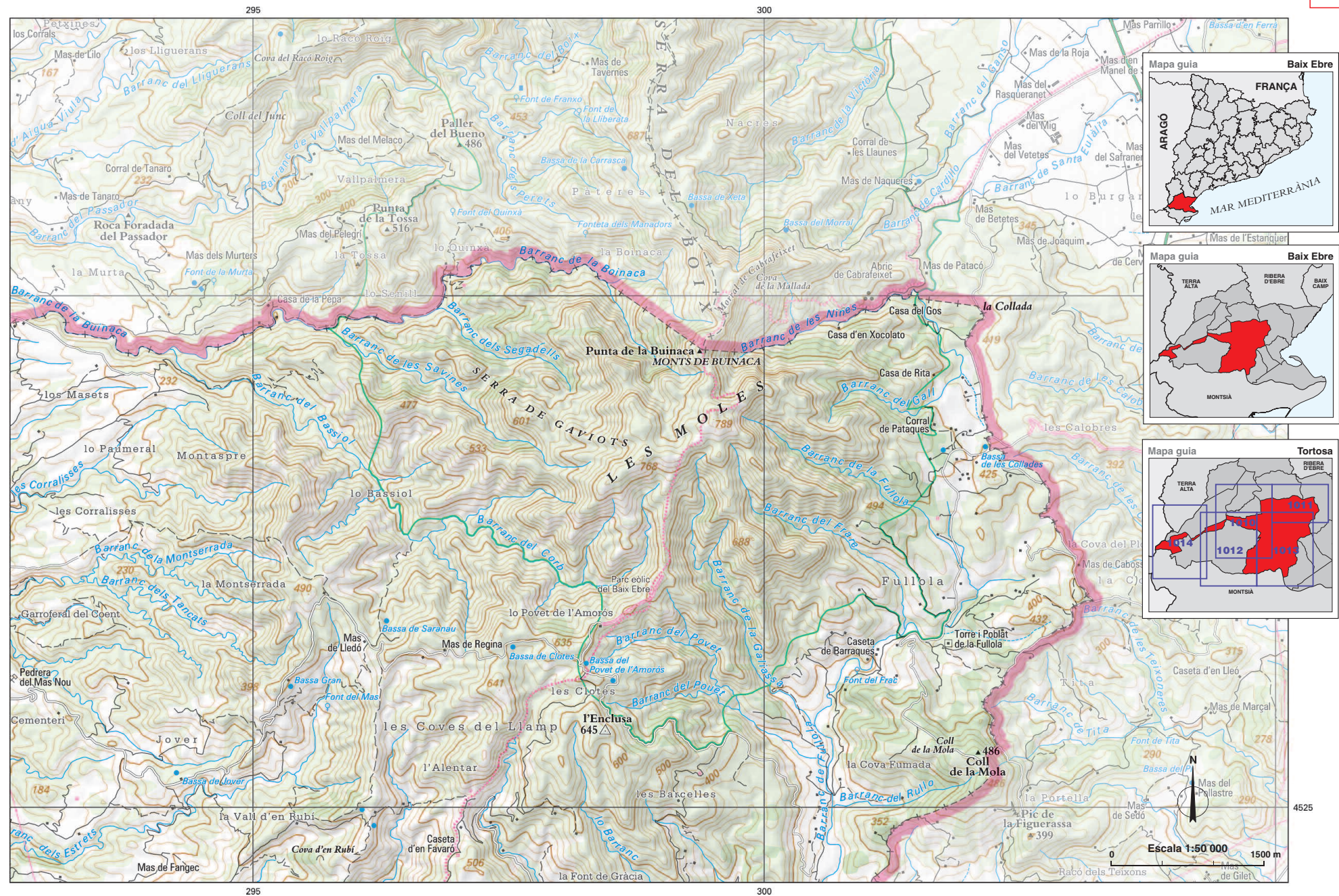
4525

4520

285

290





Tortosa [tor'toza]

En llatí clàssic DERTOSA, d'origen incert.

Cap municipal:	Tortosa
Superfície (km²):	218,51
Altitud (m):	12
Població (2007):	34 832
Codi de municipi:	431554
Coordenades UTM cap mun. (x,y):	290999, 4520927

Entitats de població
 Bitem [ˈbitem] *nucli*
 Campredó [kamb'reˈðo] *nucli*
 Castell de Mianes, el [lo kas'tel de mi'anes] *nucli*
 Ferreries [fe're'ries] *nucli*
 Font de Quinto, la [la 'fɔn de 'kinto] *nucli*
 Jesús [ʒe'zus] *e.m.d.*
 Mascar, el [el mas'ka] *nucli*
 Rastre, el [lo rastre] *nucli*
 Raval de la Llet, el [el ra'bal de la 'ket] *nucli*
 Raval de Sant Llätzer, el [el ra'bal de san 'ladzer] *nucli*
 Raval del Pom, el [el ra'bal del 'pom] *nucli*
 Reguers, els [elz re'yes] *nucli*
 Remolins [remo'lins] *nucli*
 Santa Rosa de Lima [ˈsanta 'roza de 'lima] *nucli*
 Sant Josep de la Muntanya [ˈsan ʒu'zeb de la mon'tanja] *nucli*
 Vinallop [bina'lop] *nucli*

Altres topònims
 Agno, Granja *edif.*
 Àguila, coll de l' *cim*
 Alba, coll de l' *orogr.*
 Alcàsser, l' *indr.*
 Alentar, l' *indr.*
 Alentar, Mas de l' *edif.*
 Ardiaca, ermita de l' *edif. hist.*
 Ardiaca, l' *indr.*
 Argiler del Cervero, bassa de l' *hidr.*
 Assucats, roca dels *cim*
 Audi, illa d' *lit.*
 Abària, pla d' *orogr.*
 Baix Ebre, parc edòic del *equip.*
 Ballester, Casa de *edif.*
 Barcelles, les *indr.*
 Barcina, pas de la *orogr.*
 Barranc de Baiot, lo *indr.*
 Barranc de Lledó, lo *indr.*

Barranc de Roer, lo *indr.*
 Barranc de Xies, lo *indr.*
 Barraques, Caseta de *edif.*
 Barraques, les *indr.*
 Barrugat, Granja de *edif.*
 Bassa de Gandulés, la *indr.*
 Bassiol, lo *indr.*
 Berenguer, Granja *edif.*
 Bisbe, Mas del *edif.*
 Blanquet, Mas *edif.*
 Boix, mola del *cim*
 Bordera, Casa *edif.*
 Buinaca, monts de *orogr.*
 Buinaca, punta de la *cim*
 Calambrell *indr.*
 Caluga, Mas de *edif.*
 Cambra, cova *orogr.*
 Campredó, horta de *indr.*
 Campredó, torre de *edif. hist.*
 Capità, finca del *indr.*
 Capità, Torre del *edif.*
 Cargol, el *orogr.*
 Carlares *indr.*
 Carlares, grau de *orogr.*
 Carlares, Masos de *edif.*
 Carlares, vall de *orogr.*
 Casa Blanca, la *indr.*
 Casa Blanca, Masia de la *edif.*
 Casilla, la *edif.*
 Catí, Hort de *edif.*
 Catí, mola de *serra*
 Cel·lulosa, la *indr.*
 Cementeri, lo *indr.*
 Cirer, font del *hidr.*
 Cirera, Granja de *edif.*
 Cleto, codines de *indr.*
 Clotes, bassa de *hidr.*
 Clotes, les *indr.*
 Còdols *indr.*
 Collada, la *orogr.*
 Collades, bassa de les *hidr.*
 Coll de l'Alba, bassa del *indr.*
 Collredó *cim*
 Colomer, Casa d'en *edif.*
 Corder, torre d'en *edif. hist.*
 Corralisses, les *indr.*
 Cova Fumada, la *indr.*
 Coves del Llamp, les *indr.*
 Creu, pla de la *orogr.*

Creu Coberta, la *indr.*
 Creu de Collredó, la *cim*
 Cuello, Mas de *edif.*
 Don Ramon, Hostal de *edif.*
 Donya Flora, Mas de *edif.*
 Enclusa, l' *cim*
 Espuga, l' *indr.*
 Espuga, Mas de l' *edif.*
 Espuny, Mas d' *edif.*
 Fabra, Granges de *edif.*
 Fabra, Granges de *edif.*
 Fabra, Granges de *edif.*
 Fangec, Mas de *edif.*
 Farrúbio *indr.*
 Farrúbio, punta de *cim*
 Favar, Mas de *edif.*
 Favaret, lo *indr.*
 Favaret, lo *indr.*
 Favaro, Caseta d'en *edif.*
 Favaro, Mas de *edif.*
 Font de Gràcia, la *indr.*
 Fortalesa, la *cim*
 Fortinet, el *edif. hist.*
 Frac, font del *hidr.*
 Freres, Mas dels *edif.*
 Fullola *indr.*
 Fullola, torre i poblat de la *edif. hist.*
 Gandulés, Corral de *edif.*
 Garroferal del Coent *indr.*
 Gasol, Masada de *edif.*
 Gassia, Torre *edif.*
 Gaviots, serra de *serra*
 Germans Codorniu, Granges *edif.*
 Giner, Mas de *edif.*
 Gos, Casa del *edif.*
 Governador, Casa del *edif.*
 Graís, vall d'en *orogr.*
 Gran, bassa *hidr.*
 Guardiola, Mas de *edif.*
 Illa de Miravalls, l' *indr.*
 Infern, racó de l' *orogr.*
 Jesús, illa de *lit.*
 Jesusa, Molí de la *edif.*
 Jover *indr.*
 Jover, bassa de *hidr.*
 Ligeró, Mas del *edif.*
 Lledó, Mas de *edif.*

Lloma, la *indr.*
 Llotja de Campredó, Torre de la *edif.*
 Maco, Casa del *edif.*
 Mala, font *hidr.*
 Mare de Déu de la Providència *edif. hist.*
 Mare de Déu del Coll de l'Alba *edif. hist.*
 Mare de Déu dels Angels de la Petja *edif. hist.*
 Margalef, Mas *edif.*
 Marqués, vall del *orogr.*
 Mas, font del *hidr.*
 Mas de Cuello, pla del *orogr.*
 Mas dels Freres, lo *indr.*
 Masets, los *indr.*
 Mas Nou, pedrera del *equip.*
 Mateu, Granja de *edif.*
 Maties, Mas de *edif.*
 Menjafarro, lo *indr.*
 Mianes *indr.*
 Mianes, Mas de *edif.*
 Mianes, puig de *cim*
 Mig Camí *indr.*
 Mil·lenari, pont del *com.*
 Mingana *indr.*
 Missa, Mas de la *edif.*
 Moixonetes, les *edif.*
 Moixonetes, les *indr.*
 Mola, coll de la *cim*
 Mola, coll de la *orogr.*
 Mols, les *serra*
 Molins del Comte, pla dels *orogr.*
 Montaspre *indr.*
 Montserrada, la *indr.*
 Mosca, Hostalet de la *edif.*
 Navic, coll de *orogr.*
 Nou, Mas *edif.*
 Nou Carreres, bassa de *hidr.*
 Noves, Mas de *edif.*
 Orteguilla *indr.*
 Orteguilla, Mas d' *edif.*
 Pacs, Mas de *edif.*
 Palmers *indr.*
 Palmers *indr.*
 Palmers, bassa de *hidr.*
 Pataques, Corral de *edif.*

Paumeral, lo *indr.*
 Pegueroles *indr.*
 Peric, Mas de *edif.*
 Petja, la *indr.*
 Pimpí *indr.*
 Pinyol, masets de *indr.*
 Porquera, mola *serra*
 Porquera, mola *cim*
 Portell, lo *orogr.*
 Povet de l'Amorós, bassa del *hidr.*
 Povet de l'Amorós, lo *indr.*
 Prades, Granja *edif.*
 Prats, cova dels *orogr.*
 Prior, torre del *edif. hist.*
 Punxó, mola de *cim*
 Quatre Camins, los *orogr.*
 Racó, Mas del *edif.*
 Rajolers, coll de *cim*
 Ranxero, lo *indr.*
 Redó, coll de *cim*
 Redona, punta *cim*
 Regatxol, gúbies del *orogr.*
 Reg de Riu Sec, Caseta de *edif.*
 Regina, Mas de *edif.*
 Reina, tossa de la *cim*
 Reis, capelleta dels *edif. hist.*
 Riba, la *indr.*
 Ribes, lo *indr.*
 Rita, Casa de *edif.*
 Riu Sec, lo *indr.*
 Rocacorba, racó de *orogr.*
 Roig, coll *orogr.*
 Roig, Granges de *edif.*
 Rubí, cova d'en *orogr.*
 Salvador el Català, Mas de *edif.*
 Santa Caterina, colls de *orogr.*
 Sant Antoni, bassis de *hidr.*
 Sant Bernabé *edif. hist.*
 Sant Francesc *indr.*
 Sant Francesc, Casa de *edif.*
 Sant Josep de la Muntanya *edif. hist.*
 Sant Llätzer, horta de *indr.*
 Sant Nofre *edif. hist.*
 Sant Nofre *indr.*
 Saranau, bassa de *hidr.*

Sedó, Mas d'en *edif.*
 Serrissoles, les *serra*
 Sol, Mas d'en *edif.*
 Soldevila, horta de *indr.*
 Soldevila, Molí de *edif.*
 Soler, Granja *edif.*
 Suda, castell de la *edif. hist.*
 Tall Nou *indr.*
 Tall Nou, tossal de *cim*
 Tambo, bassa de *hidr.*
 Tenasses, castell de *edif. hist.*
 Terrer Roig, lo *indr.*
 Tona, Casa *edif.*
 Topí, Mas de *edif.*
 Torre, Masia de la *edif.*
 Torrent, lo *indr.*
 Tosses, les *indr.*
 Traval, pla d'en *orogr.*
 Urbano, Casa d' *edif.*
 Vall d'en Rubí, la *indr.*
 Vaques, coll de *cim*
 Veles, les *cim*
 Regatxol, gúbies del *orogr.*
 Ventós, coll *orogr.*
 Vidal, Torre *edif.*
 Vinallop *cim*
 Vinallop *indr.*
 Vinallop, horta de *indr.*
 Vinallop, illa de *lit.*
 Xies, Mas de *edif.*
 Xiquina, illa de la *lit.*
 Xocolato, Casa d'en *edif.*

