

# Soriguera [sori'yerà]

En la documentació antiga *Surrigera* (s. x), prové del llatí *SORICARIA*, derivat de *SOREX* 'rata', en el sentit de 'vall de rates' o de 'vall de xoriguers' (*xoriguer* 'ocell menjador de rates').

Cap municipal:	Vilamur
Superfície (km²):	106,39
Altitud (m):	1258
Població (2007):	341
Codi de municipi:	252081
Coordenades UTM cap mun. (x,y):	..... 348657, 4693795

**Entitats de població**  
 Arcalis [arka'lis] *nucli*  
 Baro [baro] *nucli*  
 Embonui [ambo'nui] *nucli*  
 Escós [as'kos] *nucli*  
 Estac [es'tak] *nucli*  
 Freixa [f'rei'xa] *nucli*  
 Llagunes [la'γunes] *nucli*  
 Llavaners [laβe'nes] *nucli*  
 Malmecat [malme'kat] *nucli*  
 Menciú [meɲ'kui] *nucli*  
 Puiforniu [pufo'niw] *nucli*  
 Rubió [ruβi'o] *nucli*  
 Savaneda [saβa'neða] *nucli*  
 Soriguera [sori'yerà] *nucli*  
 Tolzó [tol'zo] *nucli*  
 Tornafort [torna'fort] *e.m.d.*  
 Vilamur [vila'mur] *cap*

**Altres topònims**  
 Altar de les Bruixes, l' *cim*  
 Aran, plana d' *orogr.*  
 Arboló, pont d' *com.*  
 Arcalis, bosc d' *indr.*  
 Arcalis, castell d' *edif. hist.*  
 Arto, bosc d' *indr.*  
 Arto, serrats d' *serra*  
 Barruera, punta *cim*  
 Basseta, la *orogr.*  
 Batlle, Borda del *edif.*

Bigorra, Borda *edif.*  
 Bisbe, Borda del *edif.*  
 Blasi, Borda del *edif.*  
 Bona Mossa, serra de la *serra*  
 Borrui, bosc de *indr.*  
 Bosc, costa del *orogr.*  
 Bosc, font del *hidr.*  
 Bosc, pala del *orogr.*  
 Bosc, serrat del *serra*  
 Bosquet de les Bruixes, el *indr.*  
 Bovet, serra de *serra*  
 Burg, Borda de *edif.*  
 Burg, roques de *cim*  
 Buseu, Borda *edif.*  
 Cabanera, la *orogr.*  
 Caella, serrat de la *serra*  
 Cantó, port del *orogr.*  
 Caploc, Borda de *edif.*  
 Carreral, lo *orogr.*  
 Caubet, pla de *orogr.*  
 Clop, font del *hidr.*  
 Collades, planells de les *orogr.*  
 Coma-sarrera *orogr.*  
 Coma-sarrera, font de *hidr.*  
 Coma-sarrera, roca de *cim*  
 Comella del Cortal, serrat de la *serra*  
 Cometes, les *orogr.*

Corralets, pala des *orogr.*  
 Cortinat, font de *hidr.*  
 Crac, Borda del *edif.*  
 Creus, roca de les *cim*  
 Culla, coll de la *orogr.*  
 Culroi, serra de *serra*  
 Eixida de Montanartró, l' *cim*  
 Encadenador, serrat de l' *serra*  
 Escaçada, l' *indr.*  
 Escalles, serra de les *serra*  
 Escòs, bosc d' *indr.*  
 Espinet, bony d' *cim*  
 Espluga, l' *indr.*  
 Estac, Bordes d' *edif.*  
 Estac, bosc d' *indr.*  
 Estac, muntanya d' *indr.*  
 Faduguet, Borda *edif.*  
 Ferrer, Borda de *edif.*  
 Ferrera, coll *orogr.*  
 Finescort, font de *hidr.*  
 Fita, serrat de la *serra*  
 Fonterminyana *hidr.*  
 Fontfreda, barranc de *orogr.*  
 Fontorba *indr.*  
 Forats, serrat dels *serra*  
 Forcat, bosc del *indr.*  
 Frare, Borda del *edif.*  
 Freixa, serra de *serra*  
 Gavarnet, mata de *indr.*

Ginebrons, plans *orogr.*  
 Grabiell, font de *hidr.*  
 Gros, serrat *serra*  
 Grossa, font *hidr.*  
 Hostal Nou, l' *edif.*  
 Llagunes, roca de *cim*  
 Llaú Fonda, bosc de la *indr.*  
 Llaus, les *orogr.*  
 Llitimoll *indr.*  
 Lobatera, roca *cim*  
 Losana, font *hidr.*  
 Loser, planell del *orogr.*  
 Lluc, Borda de *edif.*  
 Mare de Déu d'Arboló *edif. hist.*  
 Mata, la *indr.*  
 Menal, Borda de *edif.*  
 Moixera, la *indr.*  
 Mollet, bony de *cim*  
 Monjo, font del *hidr.*  
 Muntaner, pla *orogr.*  
 Muntanyeta, cap de la *cim*  
 Nadal, Casa *edif.*  
 Negra, roca *cim*  
 Negre, bosc *indr.*  
 Notari, Borda del *edif.*  
 Nou Fonts *hidr.*  
 Orri, coma de l' *orogr.*  
 Orri, font de l' *hidr.*  
 Orri, l' *indr.*

Orri, torreta de l' *cim*  
 Pallerols, els *indr.*  
 Pantalles, les *cim*  
 Pastors, Cabana dels *edif.*  
 Peçó, bony del *cim*  
 Penyalta *indr.*  
 Peracanella *indr.*  
 Pica, font de la *hidr.*  
 Planeta, font de la *hidr.*  
 Portaler, Cal *edif.*  
 Puill, Borda de *edif.*  
 Puial, tossal del *cim*  
 Puiforniu, bosc de *indr.*  
 Puigsaré, roques de *cim*  
 Puiol, Borda del *edif.*  
 Punxeguda, roca *cim*  
 Raset, bony del *cim*  
 Raubert, costes del *orogr.*  
 Roca Senyada, costa de *orogr.*  
 Roi, serrat *serra*  
 Roia, serra *serra*  
 Nadal, Casa forestal de *edif.*  
 Rubió, comes de *orogr.*  
 Rubió, collada de *orogr.*  
 Santa Creu, poblat medieval de *edif. hist.*  
 Santa Creu, serrat de *serra*  
 Santa Fe, serrat de *serra*  
 Sant Jaume, collada de *orogr.*

Sant Joan, coll de *orogr.*  
 Sant Martí, planell de *orogr.*  
 Sant Mauri, muntanya de *serra*  
 Sant Miquel, serrat de *serra*  
 Sant Quir *cim*  
 Sant Romà *edif. hist.*  
 Sant Sebastià *indr.*  
 Savalls, boiga des *orogr.*  
 Savaneda, bosc de *indr.*  
 Seca, serra *serra*  
 Senyada, roca *cim*  
 Serni, font del *hidr.*  
 Serrabana *serra*  
 Serramola *serra*  
 Serreta, la *indr.*  
 Serreta, la *serra*  
 Servera, collet de la *orogr.*  
 Socarrada, bony de la *cim*  
 Solana, serra de *serra*  
 Soliguier, Borda de *edif.*  
 Tarter, clot del *orogr.*  
 Tertera, font de la *hidr.*  
 Tolzó, bosc de *indr.*  
 Tornafort, bosc de *indr.*  
 Torres, Borda des *edif.*  
 Tossal, lo *cim*  
 Verdà, roca *cim*  
 Vilar, Borda del *edif.*  
 Vinagre, serrat del *cim*



340

345

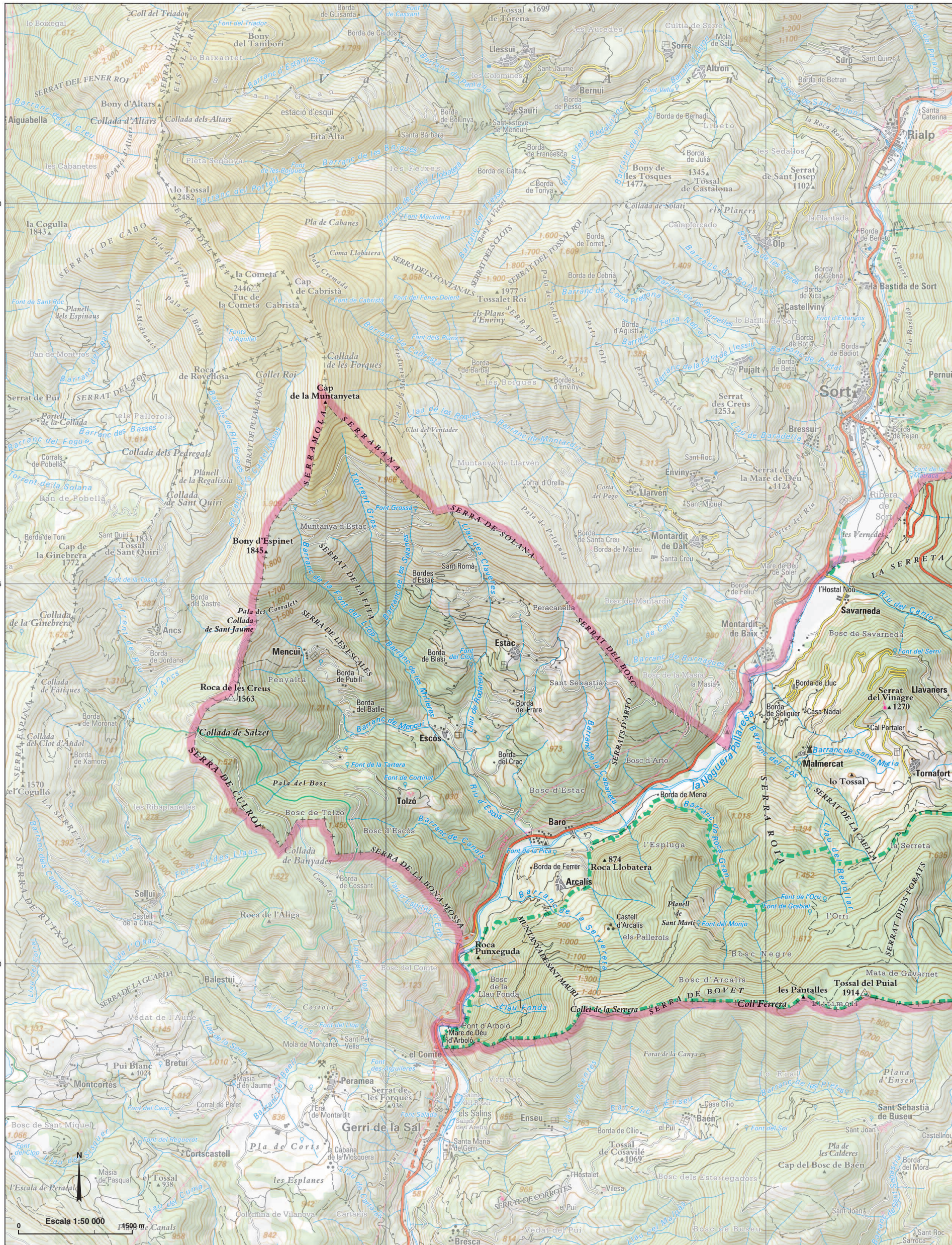
4700

4695

4690

340

345





350

355

4700

4695

4690

350

355

