

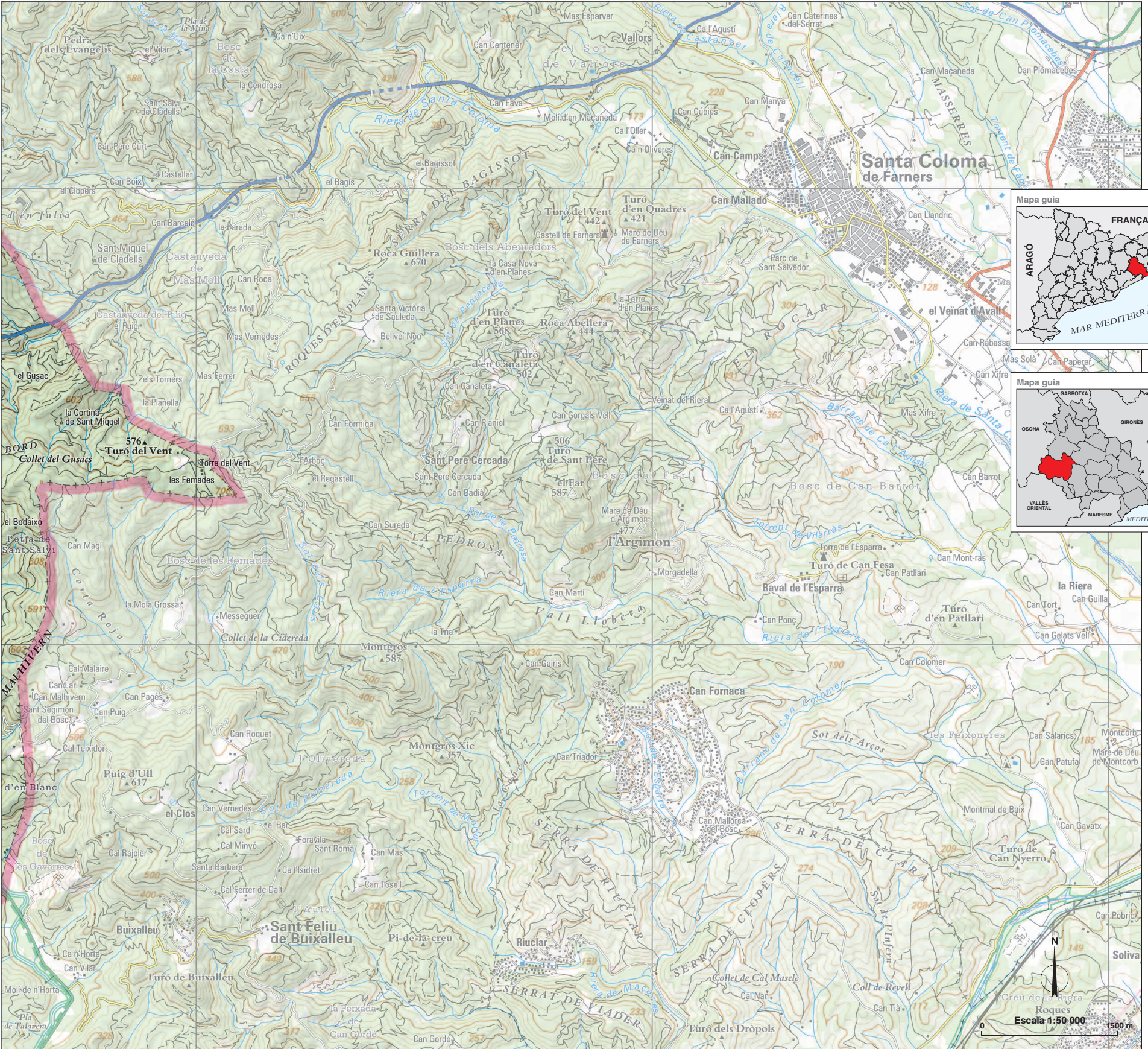




465

470

475



465

470

475



# Arbúcies [ər'βusjəs]

En la documentació antiga *Arbutie* (s. IX), probablement prové del llatí ARBUTEU 'arboç'.

<b>Cap municipal:</b> .....	Arbúcies
<b>Superfície (km²):</b> .....	86,22
<b>Altitud (m):</b> .....	291
<b>Població (2007):</b> .....	6 271
<b>Codi de municipi:</b> .....	170097
<b>Coordenades UTM cap mun. (x,y):</b> .....	459708, 462966

**Entitats de població**  
 Fogueres de Montsoriu  
 [fu'yerəs ðə mun'su'riw] *nucli*  
 Geneta, la [lə ʒə'neta] *nucli*  
 Joanet [ʒə'net] *nucli*  
 Joia del Montseny, la  
 [lə 'ʒəjə ðəl mun'sen] *nucli*  
 Mataró, el [əl ma'tə'ro] *nucli*  
 Mirador, el [əl mi'ra'do] *nucli*  
 Plana, la [lə 'plana] *nucli*  
 Rieral, el [əl riə'ra] *nucli*  
 Sagrat Cor, el  
 [əl sa'yrat kor] *nucli*  
 Santa Maria de Lliors  
 [santa ma'ria ðə li'ors] *nucli*  
 Veïnat de la Pocafarina  
 [boi'nad ðə la 'poka'fari'nə] *nucli*  
 Vidal, el [əl vi'dal] *nucli*

**Altres topònims**  
 Agudes, les *cim*  
 Arboç, puig *cim*  
 Arenys, turó d' *cim*  
 Arimells *edif.*  
 Astori, Ca l' *edif.*

Aulet, Ca n' *edif.*  
 Banyeres, Can *edif.*  
 Beguda, collet de la *orogr.*  
 Blanc, brolles d'en *indr.*  
 Blanc, Can *edif.*  
 Bodaixó, el *edif.*  
 Boixaus de la Muntanya, el *edif.*  
 Bordoriol, coll de *orogr.*  
 Brolla, turó de la *cim*  
 Camartot, Can *edif.*  
 Campàs Vell, el *edif.*  
 Canaleta *edif.*  
 Canaleta, serra d'en *serra*  
 Canals, les *indr.*  
 Ca n'Aulet, Moli de *edif.*  
 Can Fonoll, muntanya de *serra*  
 Ca n'Il·la, sureda de *indr.*  
 Casanova de n'Iglèsies, la *edif.*  
 Castellar, coll de *orogr.*  
 Castellet, els *cim*  
 Caupenes, Can *edif.*  
 Collsestortes *orogr.*  
 Cortina de la Muntanya, la *edif.*  
 Cortina de Sant Miquel, la *edif.*  
 Crous, el *edif.*

Dorca, Can *edif.*  
 Fàbrega, coll de la *orogr.*  
 Femades, les *edif.*  
 Ferrer, Can *edif.*  
 Ferrús *edif.*  
 Fogueres, serra de *serra*  
 Fontdellops *edif.*  
 Fossa, pla de la *orogr.*  
 Frau, la *edif.*  
 Gall, Cal *edif.*  
 Ginebrons, turó dels *cim*  
 Graners, el *edif.*  
 Guacs, el *edif.*  
 Gusac, el *edif.*  
 Gusacs, collet del *orogr.*  
 Jep Vila, Can *edif.*  
 Llop, Cal *edif.*  
 Lluis, Can *edif.*  
 Lluna, pla de *orogr.*  
 Malhivern, serra de *serra*  
 Mas Coll, turó de *cim*  
 Masó, la *edif.*  
 Merla, Can *edif.*  
 Moli de les Pipes, pont del *com.*  
 Mollfuleda *edif.*

Montcortal, turó de *cim*  
 Montfort, turó de *cim*  
 Montplet *edif.*  
 Morer, el *edif.*  
 Nen Jesús de Praga, el *edif. hist.*  
 Nespla, carena de la *serra*  
 Nespla, la *edif.*  
 Nespler, font del *hidr.*  
 Nou, la *edif.*  
 Olivar, l' *edif.*  
 Pagès, Can *edif.*  
 Paradella, bosc de la *indr.*  
 Pasqual, Can *edif.*  
 Pere Bord, serra d'en *serra*  
 Pere Crous, Can *edif.*  
 Pere Ponç, Can *edif.*  
 Pere Villaret, Can *edif.*  
 Perxada del Replà, la *indr.*  
 Petja de Sant Salvi, la *indr.*  
 Pipes, Moli de les *edif.*  
 Pla, roca d'en *cim*  
 Placastell *edif.*  
 Pla de Borràs *edif.*  
 Pla de Lliors *edif.*  
 Pla del Veïnat, Can *edif.*

Pla de Pigot *edif.*  
 Pla de Vicenta, bosc de *indr.*  
 Solei, el *edif.*  
 Planes de la Masó, les *edif.*  
 Planes d'en Roca, les *edif.*  
 Puig, Can *edif.*  
 Puig, turó d'en *cim*  
 Puigsapera *cim*  
 Pujals, Torre de *edif.*  
 Pujol, el *edif.*  
 Regàs, el *edif.*  
 Regàs, font del *hidr.*  
 Revell, coll de *orogr.*  
 Ridora *equip.*  
 Riera de la Pineda, Can *edif.*  
 Roc, Can *edif.*  
 Roca, Can *edif.*  
 Roquera, serrat de la *cim*  
 Rosquelles, Can *edif.*  
 Saleres, les *indr.*  
 Samola, coll *orogr.*  
 Santa Maria de Lliors *edif. hist.*  
 Santa Obina *edif.*  
 Sant Cristòfol de Cerdans *edif. hist.*  
 Sant Pere Desplà *edif. hist.*

Sec, Moli *edif.*  
 Serraima, Can *edif.*  
 Solei, el *edif.*  
 Tàvec, turó del *cim*  
 Te, coll de *orogr.*  
 Terrers *edif.*  
 Tintorer, roca del *cim*  
 Torrent, Can *edif.*  
 Tremoleda, la *cim*  
 Tudons, turó dels *cim*  
 Vent, Torre del *edif.*  
 Verdeguer, el *edif.*  
 Vicenta, Pla de *edif.*  
 Vigiliant, Cal *edif.*  
 Vilà, Casanova d'en *edif.*  
 Vilà, el *serra*  
 Vilafort *edif.*  
 Vilanova *edif.*  
 Vilanova, turó de *cim*  
 Vilarmau, turó de *cim*  
 Villaró, turó del *cim*