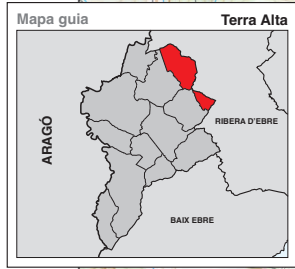


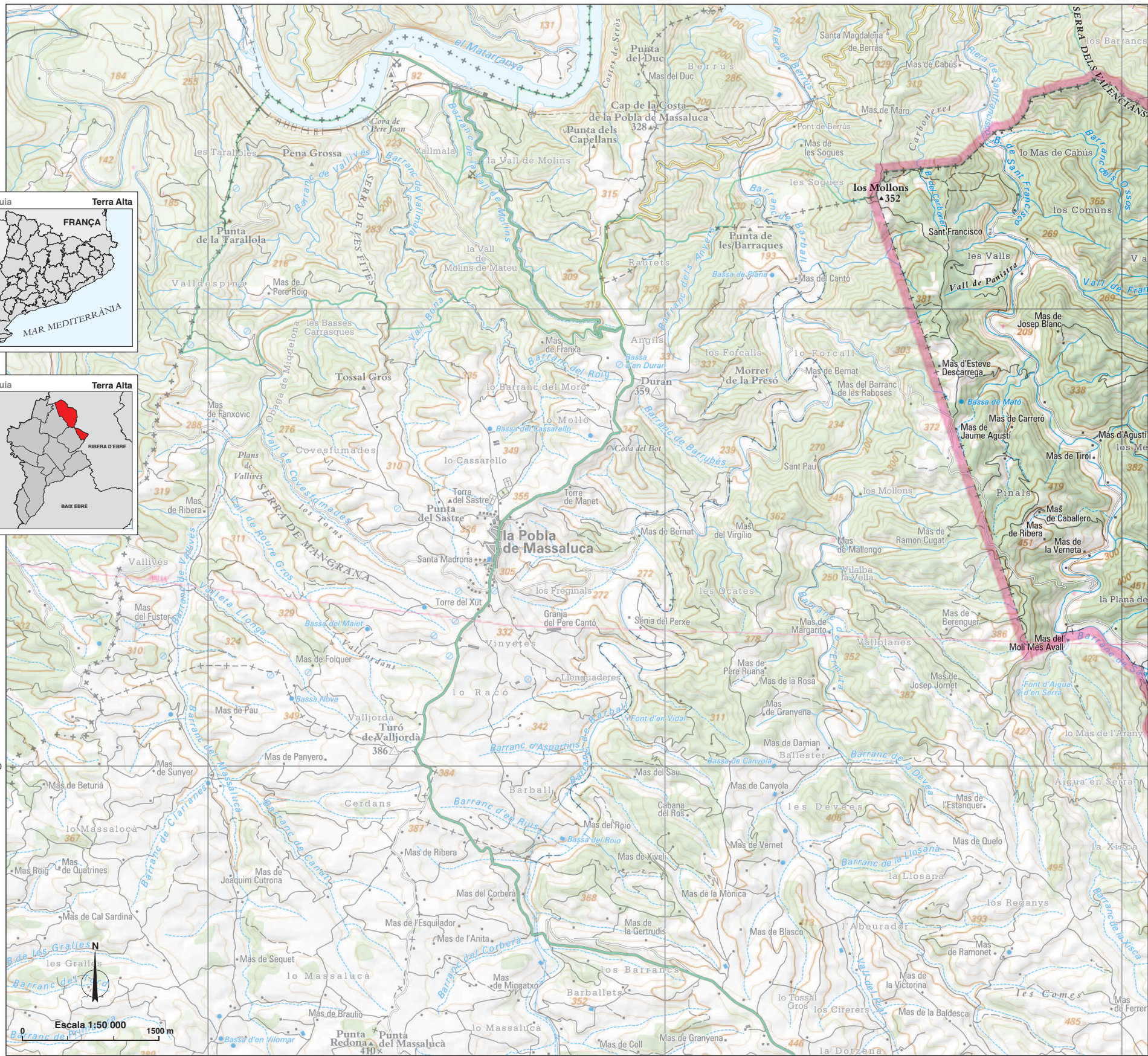
275

280

285



4560



275

280

285

la Fatarella [la fata'reʎa]

En la documentació antiga *Çalfatera* (s. XIII), d'origen aràbic.

Cap municipal:	la Fatarella
Superfície (km²):	56,52
Altitud (m):	487
Població (2007):	1 170
Codi de municipi:	430568
Coordenades UTM cap mun. (x,y):	288095, 4560060

Entitats de població

Camposines, les
[les kampo'zines] *nucli*

Altres topònims

Agusti, Mas d' *edif.*
Aigua de la Fonta, l' *indr.*
Arany, Cabana de l' *edif.*
Aruc, Mas d' *edif.*
Aube, Mas de l' *edif.*
Bep, Mas de *edif.*
Bep, Mas de *edif.*
Bingaubó *indr.*
Bingaubó, font de *hidr.*
Bova, Mas de *edif.*
Burgo, Mas de *edif.*
Caballero, Mas de *edif.*
Camposines, coll de *edif.*
Ca Penya, Mas de *edif.*
Capllarg, coll de *orogr.*
Capllarg, Mas de *edif.*
Carreró, Mas de *edif.*
Casa, coll de la *orogr.*

Catxamant, Mas de *edif.*
Collsblancs *indr.*
Cometes, les *indr.*
Comijanes, les *indr.*
Comte, Mas del *edif.*
Comuns, los *indr.*
Crevell, Mas de *edif.*
Creveta, la *edif. hist.*
Crevetes *indr.*
Devees, les *indr.*
Esteve Descarrega, Mas d' *edif.*
Felip, Mas de *edif.*
Feltre, Mas de *edif.*
Ferrereta, Mas de *edif.*
Fontet, Mas de *edif.*
Forcall, los *indr.*
Fuster, Mas del *edif.*
Gironès, Mas de *edif.*
Gironès, Mas de *edif.*
Hedres, les *indr.*
Home, punta de l' *cim*
Hospital, coll de l' *orogr.*
Janela, Mas de *edif.*

Jaume Agusti, Mas de *edif.*
Jaumot, Mas de *edif.*
Josep Blanc, Mas de *edif.*
Maciano, Mas de *edif.*
Mas de Cabús, lo *indr.*
Mató, bassa de *hidr.*
Menares, los *indr.*
Menares, puntes dels *cim*
Miquellet, Mas de *edif.*
Mocós, Mas del *edif.*
Modorres, les *orogr.*
Moli Més Amunt, lo *indr.*
Moli Més Avall, Mas del *edif.*
Mollons, los *cim*
Monet, Mas de *edif.*
Palades, les *indr.*
Panera, Mas de *edif.*
Gironès, Mas de *edif.*
Paumeres, coll de les *orogr.*
Paumeres, les *cim*
Penya, Mas de *edif.*
Per Marc, Mas de *edif.*
Permarc, Mas de *edif.*

Pinals *indr.*
Plana de Blanquer, la *indr.*
Plans, los *orogr.*
Rabassó, Mas de *edif.*
Rafel de l'Aube, Mas de *edif.*
Raimats, los *indr.*
Ramonet, Mas de *edif.*
Ribera, Mas de *edif.*
Roquet, Mas de *edif.*
Roures, bassa de *hidr.*
Rúfol, font de *hidr.*
Sagala, Mas de *edif.*
Sant Bartomeu *edif. hist.*
Sant Francisco *edif. hist.*
Sant Pau *edif. hist.*
Sènies, les *indr.*
Serafí, Mas de *edif.*
Sèrio, Mas del *edif.*
Tapet, Mas de *edif.*
Tiroi, Mas de *edif.*
Tossalets, los *indr.*
Valenciàns *indr.*
Valls, les *indr.*

Verneta, Mas de la *edif.*
Verneta, Mas de la *edif.*

