

# Uldecona [uɫðe'kona]

En la documentació antiga *Ulcona* (s. XII), d'origen incert; nom aplicat antigament també al riu de la Sénia.

<b>Cap municipal:</b>	Uldecona
<b>Superfície (km²):</b>	126,88
<b>Altitud (m):</b>	133
<b>Població (2007):</b>	6 566
<b>Codi de municipi:</b>	431567
<b>Coordenades UTM cap mun. (x,y):</b>	..... 284226, 4497470

## Entitats de població

Castell, el [el kas'te.ɫ] *nucli*  
 Miliana, la [la mili'ana] *nucli*  
 Sant Joan del Pas  
 [ˈsəɲ ʒu'ən del ˈpas] *nucli*  
 Valentins, els [elz balen'tins] *nucli*  
 Ventalles, les [lez benta'xes] *nucli*

## Altres topònims

Albiol del Godall, Caseta d' *edif.*  
 Alta, mola *cim*  
 Andones, Mas de les *edif.*  
 Arboli, Molí de l' *edif.*  
 Arion, l' *indr.*  
 Astor, l' *indr.*  
 Aubelló, l' *indr.*  
 Avenc, serra de l' *cim*  
 Bacallars, los *indr.*  
 Balaguer, Granges de *edif.*  
 Bancalots, los *indr.*  
 Barqueta, la *serra*  
 Bassola, la *indr.*  
 Berga, mas d'en *indr.*  
 Berga de Baix, Mas d'en *edif.*  
 Bibiel, Mas de *edif.*  
 Blanca, bassa *hidr.*  
 Bocanegra, Mas de *edif.*  
 Bollaires, pla dels *orogr.*  
 Bordaies *edif.*  
 Bordaies, Molí de *edif.*  
 Boveda, Granges de *edif.*  
 Bruixes, mola de les *cim*  
 Caldereta, la *indr.*  
 Calvari, puig del *cim*  
 Camí de Montsià, bassa del *hidr.*

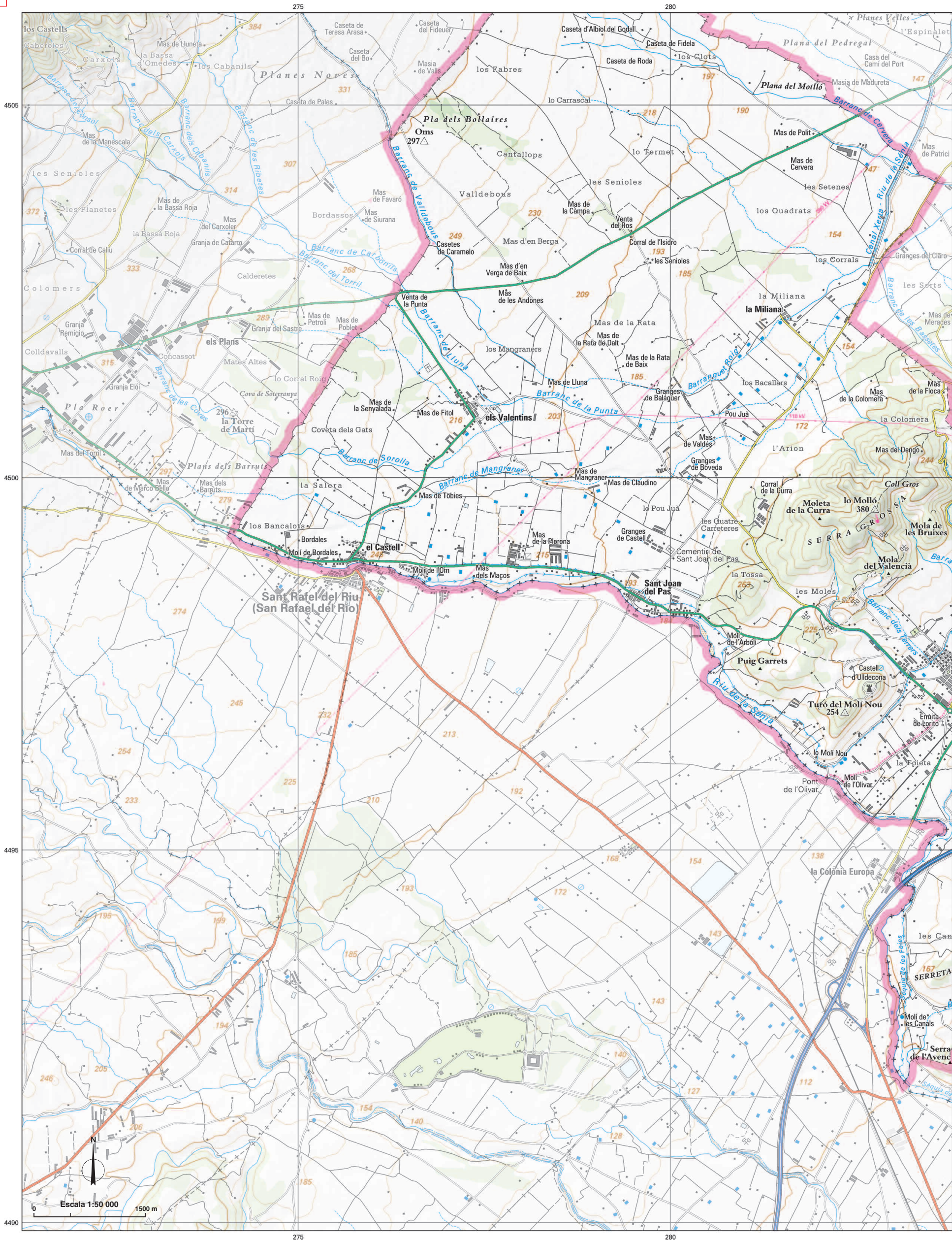
Campa, Mas de la *edif.*  
 Canals, les *indr.*  
 Canals, Molí de les *edif.*  
 Cantallops *indr.*  
 Cantrelles, serreta de les *serra*  
 Capelleta, la *edif. hist.*  
 Caramelo, Casetes de *edif.*  
 Carbonera, la *indr.*  
 Carrascal, lo *indr.*  
 Castell, Granges de *edif.*  
 Castellans, font dels *hidr.*  
 Castellans, los *indr.*  
 Castellet, los *indr.*  
 Castellet, plans dels *orogr.*  
 Castells, los *edif. hist.*  
 Cementeri de Sant Joan del Pas *indr.*  
 Cervera, Mas de *edif.*  
 Claudino, Mas de *edif.*  
 Climent, Granges de *edif.*  
 Clots, los *indr.*  
 Cogula, la *cim*  
 Coll, bassa del *indr.*  
 Colomera, la *indr.*  
 Colomera, Mas de la *edif.*  
 Comú, Mas de *edif.*  
 Corral, los *indr.*  
 Crevetes, les *indr.*  
 Curra, Corral de la *edif.*  
 Curra, moleta de la *cim*  
 Dengo, Mas del *edif.*  
 Egueta, l' *indr.*  
 Ermita, coves de l' *orogr.*  
 Ermita, l' *indr.*  
 Esquarterades, les *indr.*  
 Fabra, Mas de *edif.*

Fabra, racó de *orogr.*  
 Fabres, los *indr.*  
 Ferradura, la *indr.*  
 Fidela, Caseta de *edif.*  
 Fitol, Mas de *edif.*  
 Floca, Mas de la *edif.*  
 Foiet, la *indr.*  
 Font del Teix, coll de la *orogr.*  
 Foradada, la *cim*  
 Galera, pla de la *orogr.*  
 Garrell, Rajolar de *edif.*  
 Garrets, puig *cim*  
 Gats, coveta dels *indr.*  
 Godall, serra de *serra*  
 Gros, coll *orogr.*  
 Grossa, serra *serra*  
 Isidro, Corral de l' *edif.*  
 Juà, Pou *edif.*  
 Junquera, pla de la *orogr.*  
 Libori, Mas de *edif.*  
 Llacuna, Corral de la *edif.*  
 Llacuna, la *indr.*  
 Lletí *indr.*  
 Lluna, Mas de *edif.*  
 Lorito, ermita de *edif. hist.*  
 Macos, Mas dels *edif.*  
 Mangraner, Mas de *edif.*  
 Mangraners, los *indr.*  
 Marcelinos, Caseta dels *edif.*  
 Mas de Comú, font del *hidr.*  
 Maset, lo *indr.*  
 Miliana, la *indr.*  
 Molacima *cim*  
 Moles, les *indr.*  
 Moletons, los *serra*

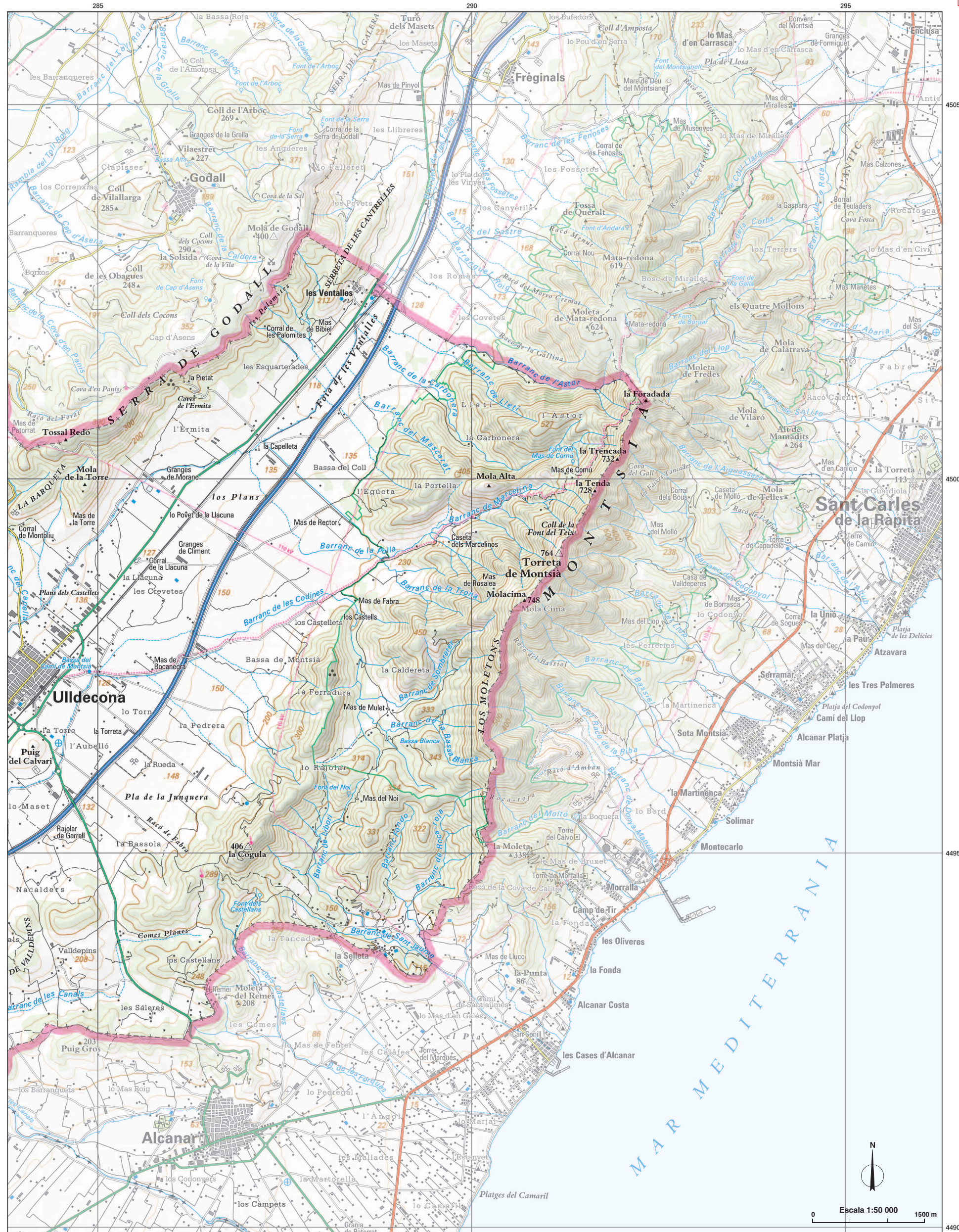
Molí Nou, lo *edif.*  
 Molí Nou, turó del *cim*  
 Molló, lo *cim*  
 Montoliu, Corral de *edif.*  
 Fitol, Mas de *edif.*  
 Montsià, torreta de *cim*  
 Morano, Granges de *edif.*  
 Mottló, plana del *orogr.*  
 Mulet, Mas de *edif.*  
 Nacalders *indr.*  
 Noi, font del *hidr.*  
 Noi, Mas del *edif.*  
 Olivar, Molí de l' *edif.*  
 Godall, serra de l' *com.*  
 Om, Molí de l' *edif.*  
 Oms *cim*  
 Palomites, Corral de les *edif.*  
 Palomites, les *orogr.*  
 Portella, la *indr.*  
 Pou Juà, lo *indr.*  
 Povet de la Llacuna, lo *edif.*  
 Punta, Venta de la *edif.*  
 Quadrats, los *indr.*  
 Plorona, Mas de la *edif.*  
 Poli, Mas de *edif.*  
 Portella, la *indr.*  
 Pou Juà, lo *indr.*  
 Povet de la Llacuna, lo *edif.*  
 Punta, Venta de la *edif.*  
 Quadrats, los *indr.*  
 Quatre Carreteres, les *indr.*  
 Rajolar, lo *indr.*  
 Rases, les *indr.*  
 Rata, mas de la *indr.*  
 Rata de Baix, Mas de la *edif.*  
 Rata de Dalt, Mas de la *edif.*

Rector, Mas de *edif.*  
 Redó, tossal *cim*  
 Roda, Caseta de *edif.*  
 Roquetes, Caseta de *edif.*  
 Ros, Venta del *edif.*  
 Rosalea, Mas de *edif.*  
 Rueda, la *indr.*  
 Salera, la *indr.*  
 Saleres, les *indr.*  
 Senioles, les *edif.*  
 Senioles, les *indr.*  
 Senyalada, Mas de la *edif.*  
 Setenes, les *indr.*  
 Tenda, la *cim*  
 Termet, lo *indr.*  
 Termet, lo *indr.*  
 Tobies, Mas de *edif.*  
 Torn, lo *indr.*  
 Pedrera, la *indr.*  
 Torre, Mas de la *edif.*  
 Planes, comes *orogr.*  
 Torreta, la *edif.*  
 Tossa, la *indr.*  
 Trencada, la *cim*  
 Uldecona, castell d' *edif. hist.*  
 Vailtes, Rajolar de *edif.*  
 Valdés, Mas de *edif.*  
 València, mola del *cim*  
 Valldebus *indr.*  
 Valldepins *indr.*  
 Valldepins, serreta de *serra*  
 Valls, Mas de *edif.*  
 Ventalles, foia de les *orogr.*









Escala 1:50 000 1500 m