

Camarasa [kama'raza]

En la documentació antiga ja apareix la forma *Camarasa* (s. XI), d'origen incert.

Cap municipal:	Camarasa
Superfície (km²):	157,13
Altitud (m):	321
Població (2007):	933
Codi de municipi:	250621
Coordenades UTM cap mun. (x,y):	323988, 4638307

Entitats de població

Ametlla del Montsec, l'
[lam'me'l·la del mon'sek]
nucli
Baronia de Sant Oïsmo, la
[la ßa'ro'nia de 'san o'izme]
nucli
Figuerola de Meia
[fi'e'rola ðe me'ja] **nucli**
Fontllonga [fɔn'lonɣa] nucli
Fontllonga i Ametlla
[fɔn'lonɣa] [a'me'l·la] **e.m.d.**
Maçana, la [la ma'sana] nucli
Rúbies [ru'βies] nucli
Sant Just [sən 'zust] nucli
Sant Llorenç de Montgai
[sən lo'renz de mon'gai]
nucli

Altres topònims

Aguait, los *indr.*
Aiguamolls, los *orogr.*
Alemany, Ca l' *edif.*
Aleu, Ca l' *edif.*
Aleu, Corral de l' *edif.*
Alt, cinglo *orogr.*
Alta, pala *cim*
Alta, roca *cim*
Altavista serra
Alterra, l' *cim*
Alterra, l' serra
Ametller, l' *indr.*
Amont, serrat l' serra
Arribador, l' *indr.*
Asclé *indr.*
Bagasses, font de les *hidr.*
Barcans, los serra
Barlà, Masia de *edif.*
Bassa, serra la serra
Bassa del Coll, la *indr.*
Batista, Cal *edif.*
Batllell, Corral de *edif.*

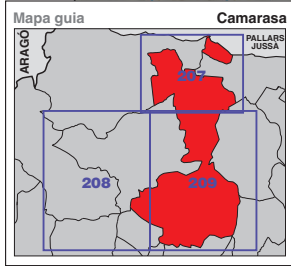
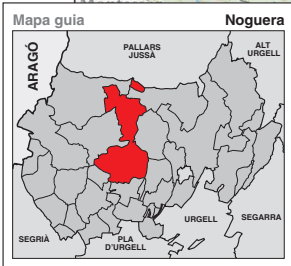
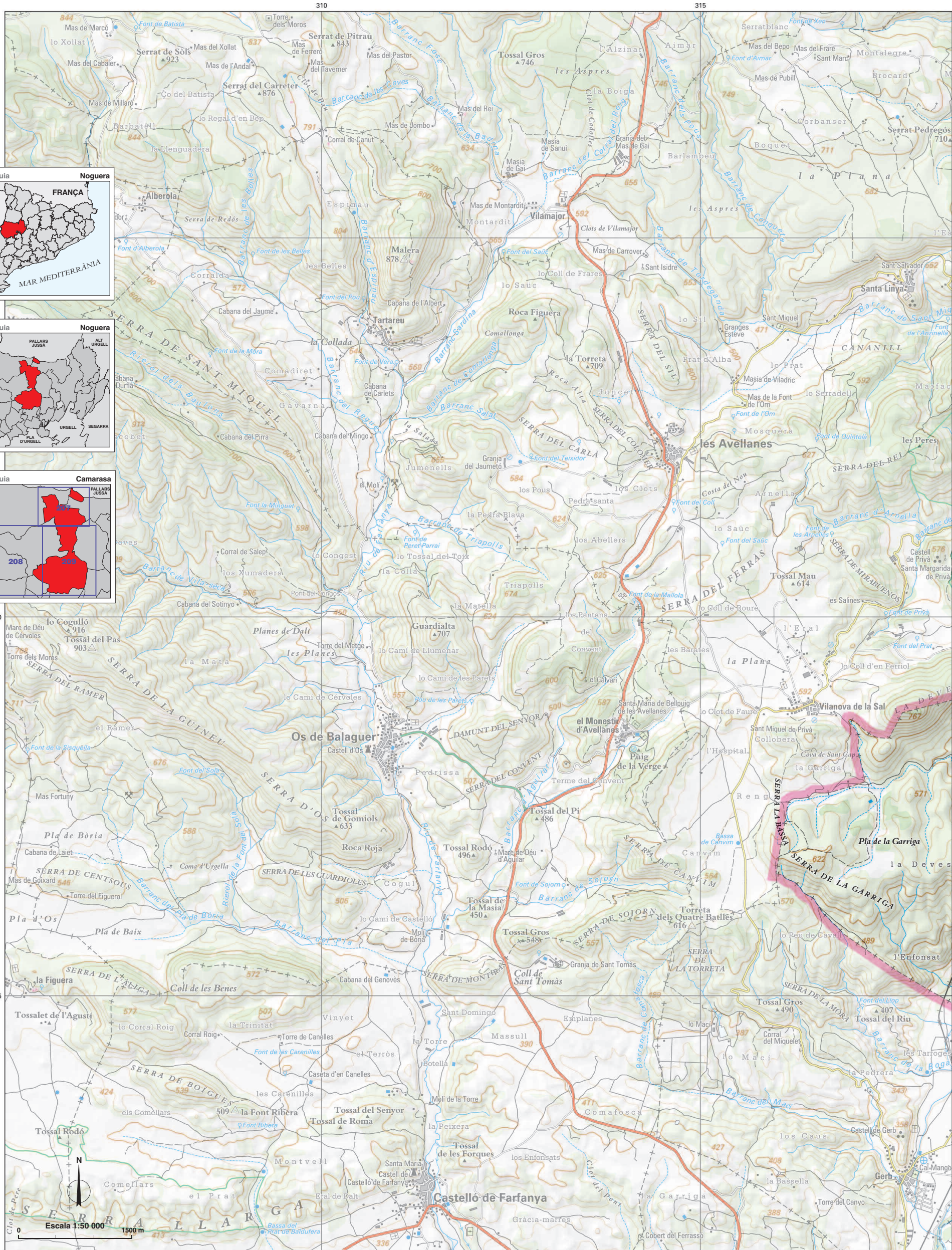
Bedó, Cal *edif.*
Bellona, Torre del *edif.*
Benet, Cobert del *edif.*
Bessó, Cal *edif.*
Blanc, Cal *edif.*
Blanca, portella *orogr.*
Blanca, serra serra
Blanquet, Torre del *edif.*
Bogues, les *orogr.*
Boix, Casa del *edif.*
Boix, font del *hidr.*
Botjal *indr.*
Botxo, Cabana del *edif.*
Cabana, tossal de la *cim*
Cabeceran, Torre del *edif.*
Cabecola, la *cim*
Cal Lloses, Cabana de *edif.*
Camarasa, presa de *hidr.*
Cami d'Alòs, lo *indr.*
Cami de Cubells, lo *indr.*
Campaments
de Feccsa, els *edif.*
Cantoner, Torre del *edif.*
Capeta, Cal *edif.*
Carbonera, serra serra
Carronya, Cabana de *edif.*
Casánoves *edif.*
Casa Vella d'en Saura, la *edif.*
Cassiano, Masia del *edif.*
Castell, el *edif. hist.*
Cendroques, les *indr.*
Ciego, Masia *edif.*
Cinquet, feixa del *orogr.*
Cinto, Mas del *edif.*
Clua, Cal *edif.*
Coll de Porta, pala del *cim*
Colomines, les *orogr.*
Coma de Gelis, la *cim*
Comaró, cova de *orogr.*
Coscoll, el *cim*
Coscoll, serra de serra
Coscollar, el *indr.*

Coscollars, los *indr.*
Coves, les *indr.*
Cristall, cova del *orogr.*
Cussó, Masia *edif.*
Deu, tossal del *cim*
Devesa, la *indr.*
Devesa, la serra
Enfonsat, l' *indr.*
Bogues, les *orogr.*
Escaleta, cova de l' *orogr.*
Escolà, Torre *edif.*
Espartal, l' *indr.*
Esquiola, font de l' *hidr.*
Esternades, roques *orogr.*
Estrella, Casa d' *edif.*
Extrem, l' *cim*
Faubarda *orogr.*
Fenyotes, Masia *edif.*
Figueres, Torre *edif.*
Figuerola de Meia,
castell de *edif. hist.*
Folguera, Masia *edif.*
Forcat, Masia *edif.*
Forner, Cal *edif.*
Fugues, plana de *orogr.*
Garriga, la *indr.*
Garriga, pla de la *orogr.*
Garriga, serra de la serra
Gat, font del *hidr.*
Gelís, castell de *edif. hist.*
Gravers, los *indr.*
Grossa, font *hidr.*
Grossa, serra serra
Guàrdia, Moli d'en *edif.*
Guasc, Cal *edif.*
Guasc, Masia del *edif.*
Lladres, cova dels *orogr.*
Llaners, font dels *hidr.*
Llaners, los *orogr.*
Lloba, pas de la *orogr.*
Llorençet, Corral del *edif.*
Llorenç, castell de *edif. hist.*

Llorenç, collada de *orogr.*
Lloses, Torre del *edif.*
Maces, Masia *edif.*
Maçana,
castell de la *edif. hist.*
Magi, Cal *edif.*
Magina, Casa *edif.*
Manco, Cal *edif.*
Mànigues, Torre de *edif.*
Maranya, Moli de *edif.*
Mare de Déu,
penya de la *orogr.*
Mare de Déu
del Castell *edif. hist.*
Mare de Déu
del Remei *edif. hist.*
Marull, Masia del *edif.*
Meia, pedrera de *equip.*
Merita *indr.*
Mingo, Cobert del *edif.*
Moixa, la *cim*
Molinou *edif.*
Monon, Cabana del *edif.*
Monon, Cal *edif.*
Montargull, llaner de *orogr.*
Monteró *cim*
Monteró *indr.*
Montfarrí *indr.*
Mont-roig serra
Mort, Cal *edif.*
Mu, el *cim*
Munda, Torre de la *edif.*
Negra, serra serra
Or, forat de l' *orogr.*
Orenga, coll d' *orogr.*
Os, paret de l' *orogr.*
Pallol, Torre del *edif.*
Pastor, pont del *com.*
Pedra, Cabana del *edif.*
Pedrissa *indr.*
Pedrolet, Masia del *edif.*
Peladet, lo *cim*

Pelats, pala dels *cim*
Penalta serra
Pere Pau, Masia del *edif.*
Perico, Torre del *edif.*
Picoi, Cal *edif.*
Pintabotes, Cal *edif.*
Pirineu, Moli *edif.*
Piser, Cal *edif.*
Plana, Corral de la *edif.*
Planes, les *orogr.*
Plats, Cal *edif.*
Pletes, serrat de les serra
Pont Vell, el *com.*
Porta, coll de *orogr.*
Port de Fontllonga,
cap del *orogr.*
Puiggròs, tossal de *cim*
Pujol, serrat de *cim*
Pujol de les Cabanes,
Corral del *edif.*
Quadra, la *indr.*
Quatre Creus, les *indr.*
Quitèrio, Torre del *edif.*
Rata, Mas de la *edif.*
Regatell *indr.*
Rei, Cal *edif.*
Rendisclera
de la Maçana *orogr.*
Riberes, les *indr.*
Roca Llisa, la *orogr.*
Roso, Masia *edif.*
Rúbies, font de *hidr.*
Rúbies, Mas de *edif.*
Sabater, Masia del *edif.*
Santa Maria
de la Maçana *edif. hist.*
Sant Bernabé *edif. hist.*
Sant Cristòfol, tossal de *cim*
Sant Joan *edif. hist.*
Sant Jordi *edif. hist.*
Sant Jordi, Corals de *edif.*
Sant Jordi, tossal de serra

Sant Julià *edif. hist.*
Sant Llorenç
de Montgai, pantà de *hidr.*
Sant Miquel
de Montaspre *edif. hist.*
Sant Salvador,
muntanya de serra
Sant Salvador,
torre de *edif. hist.*
Sant Salvador
d'Oroners *edif. hist.*
Sarral, Casa *edif.*
Saura, Casa *edif.*
Sercals, les *indr.*
Serra, Cabana de la *edif.*
Serradelló, Corral del *edif.*
Serres de Sant Just, les *indr.*
Serretes, les serra
Sitiàl, serrat del serra
Socarrada, la *indr.*
Tabac, cova del *orogr.*
Tamaríu *indr.*
Tectetes, Masia *edif.*
Terradets, pas de *orogr.*
Regatell *indr.*
Teulera, font de la *hidr.*
Tomàs de l'Agustí, Cal *edif.*
Tomeu, font de *hidr.*
Torricó, font del *hidr.*
Tres Batlles, tossal dels *cim*
Urcola, Ca l' *edif.*
Vall, cap de la *indr.*
Vall, la *indr.*
Valldarnàs *orogr.*
Vallès, Masia del *edif.*
Valls, Cal *edif.*
Valls, Masia del *edif.*
Victor, Torre del *edif.*
Voldada, font *hidr.*
Xurubi, Cal *edif.*




4640

4635

310

315


 Escala 1:50 000
